

Taylor

élève mistère 1

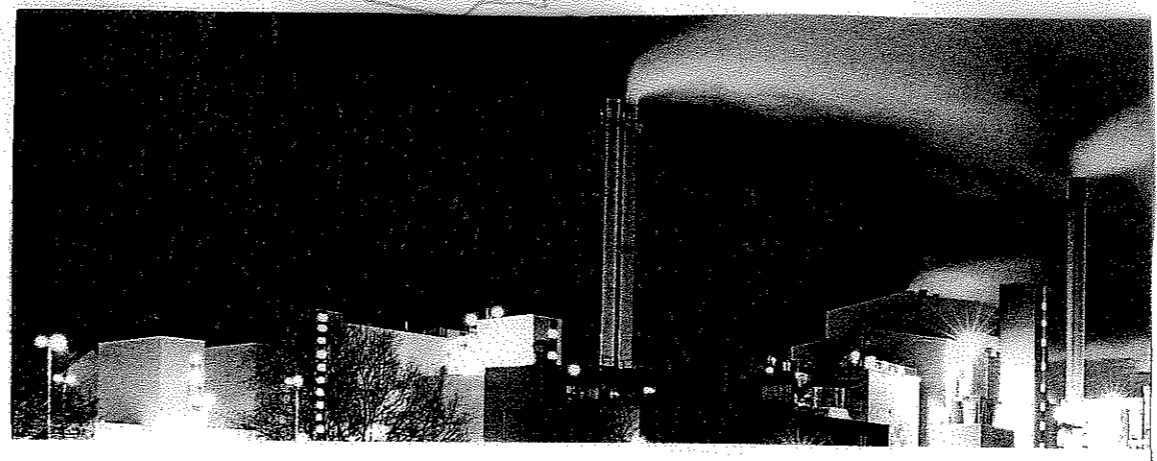
Cedric Tcho-Tcho

l'incinération

L'incinération des déchets quand on brûle des déchets comme le caoutchouc qui produit une épaisse fumée noire qui assombrit l'air et dépose aux alentours des particules de poussière. En brûlant certains plastiques libèrent des substances dangereuses.

doit donc être soigneusement filtrée. La fumée permet d'en faire disparaître une bonne partie des déchets et de produire de l'énergie qui sert à éclairer et chauffer les bâtiments.

dessin



Enfouissement

En 1993 près d'Istanbul, le gaz a pris feu et s'est provoqué une explosion. Ce n'est pas une bonne idée d'enfouir des déchets dans un trou. Si on la pluie va s'infiltrer dans la terre qui le recouvre et amène le polluant dans le sol qui tue les plantes et les animaux. Dans les sites d'enfouissement les plus récents, on utilise de l'argile et d'autres choses pour empêcher un produit appelé lixiviat de se répandre dans le sol.

Empiler les déchets dans des décharges est dangereux. Ils attirent les mouches et les rats qui propagent des maladies. Les polluants qu'ils contiennent sont emportés par la pluie et contaminent le sol et les rivières environnantes. Enfin, ils dégagent des odeurs nauséabondes. Les animaux se nourrissant dans les décharges risquent d'attraper des maladies.

